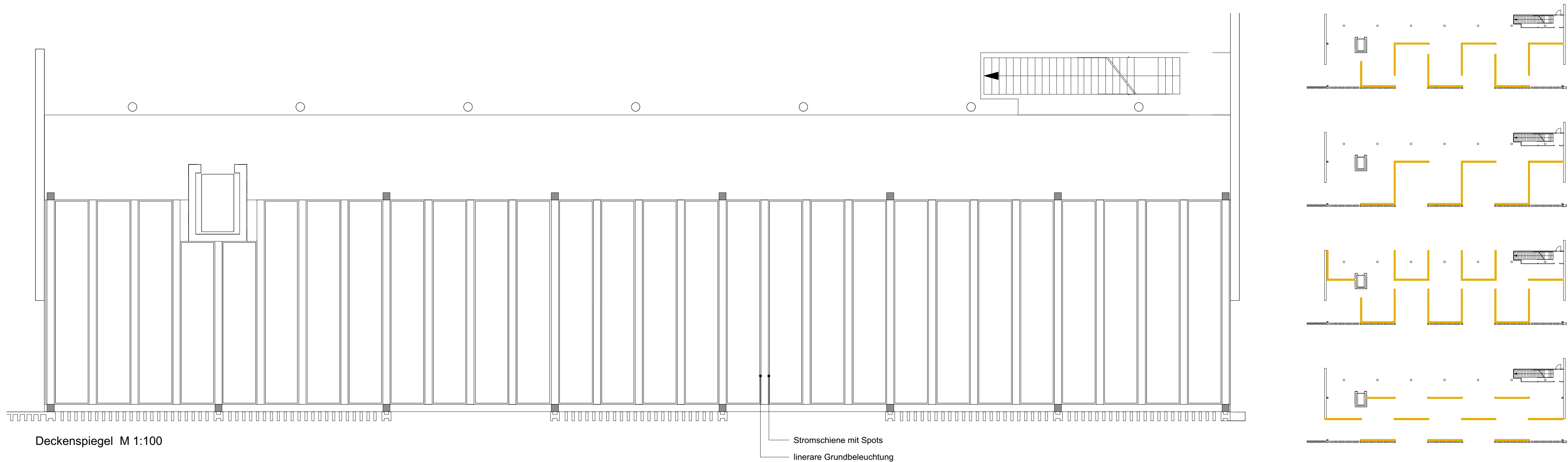




Perspektive Innenhofüberdachung (ohne Ausstellungswände)



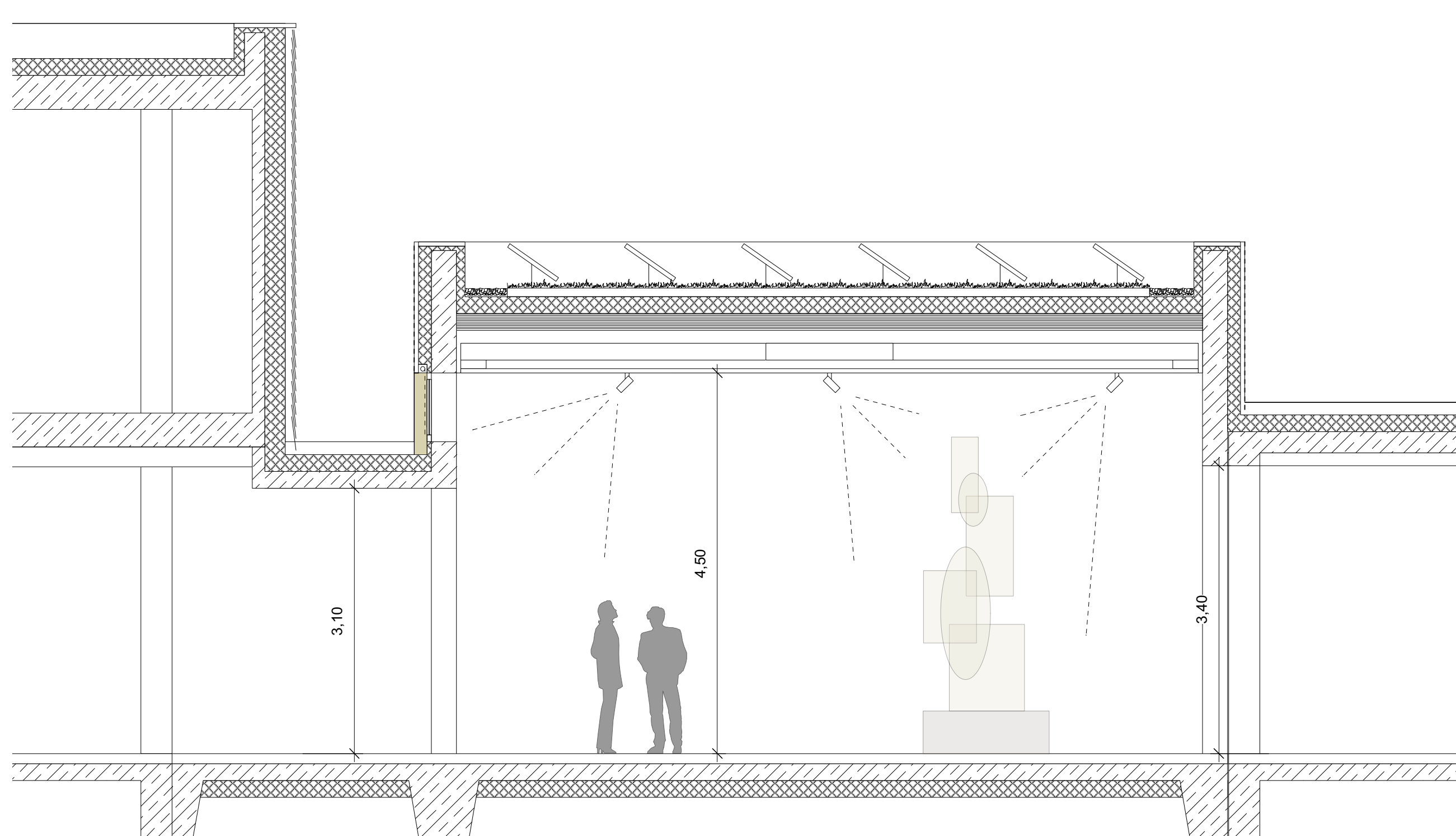
Ansicht Ost M 1:200



Deckenspiegel M 1:100

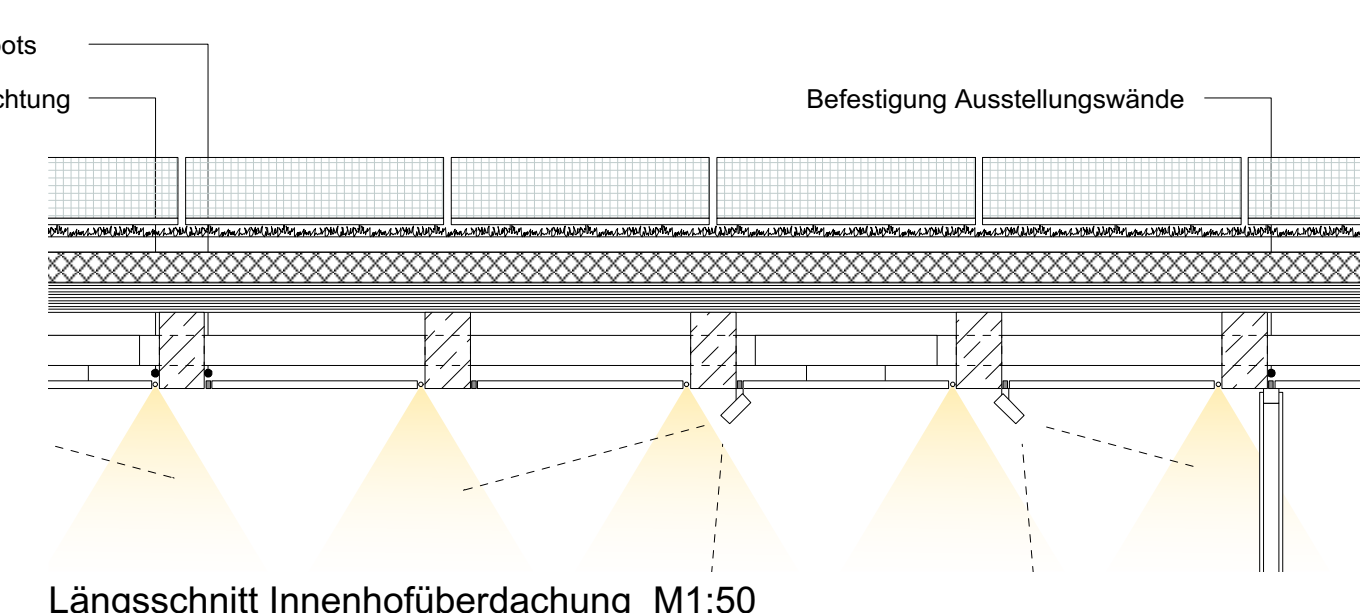
Stromschiene mit Spots
linere Grundbeleuchtung

Flexible Anordnung der Ausstellungswände



Schnitt Innenhofüberdachung M 1:50

- Dach**
50 cm Photovoltaikanlage
15 cm Extensive Begrünung
Abdichtung
20 cm Wärmedämmung
20 cm Brettchichholz-Deckenplatte
Akustisch wirksame Heiz-Kühlsegel in den Deckenfeldern
Paarweise Stromschiene und linere Grundbeleuchtung an den Unterzügen mit Vorbereitung für Befestigung Ausstellungswände.
- Fassade**
Gelochte Metallfassade
5 cm Hinterlüftung
15 cm Wärmedämmung
30 cm Stahlbeton
Teilweise Isolierverglasung mit Sonnenschutz und Verdunkelung.
- Tragwerk**
Holz/Beton-Hybridkonstruktion
30/30 cm Stahlbetonstützen
50/30 cm Stahlbetonunterzüge
20 cm Brettchichholz-Deckenplatte
- Bodenaufbau**
8 cm Estrichbeton geschliffen für Belastungen bis 5.0kN/m²
20 cm Stahlbetonplatte unterseitig gedämmt
- Belüftung**
Kanalgeführt in den Tragwerkszwischenräumen



Längsschnitt Innenhofüberdachung M1:50



Skizze Stützenkomposition